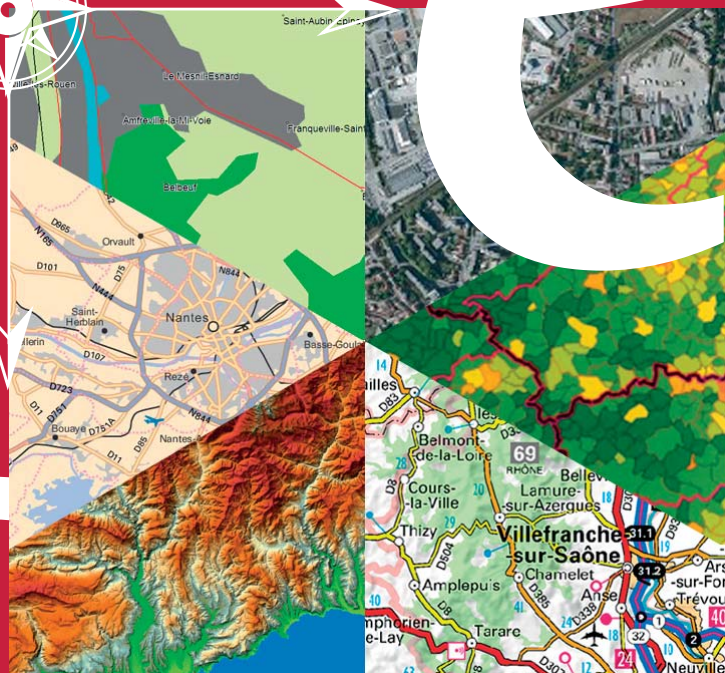


N

Suppléments gratuits en téléchargement

Descriptif

Date du document : Janvier 2014



www.ign.fr

IGN
INSTITUT NATIONAL
DE L'INFORMATION
GÉOGRAPHIQUE
ET FORESTIÈRE

SOMMAIRE

SOMMAIRE	2
1. PRÉSENTATION DU DOCUMENT	3
1.1 Ce que contient ce document	3
1.2 Ce qu'il ne contient pas	3
2. SUPPLÉMENTS TÉLÉCHARGEABLES	4
2.1 Données gratuites	4
2.1.1 SCAN 1000®	4
2.2 Données sous licence Etalab.....	4
2.2.1 RGC®	5
2.2.2 GEOFLA®	5
2.2.3 ROUTE 120®	5
2.2.4 ROUTE 500®	5
2.2.5 BD ALTI®	5
2.2.6 BD ORTHO® 5m.....	5
2.2.7 FranceRaster®	6
2.3 Fichiers gratuits et libres de droits	6
2.3.1 IGNF.xml	6
2.3.2 CodeLists.xml.....	6
2.4 Le logiciel IGNMap®	6

1. PRÉSENTATION DU DOCUMENT

1.1 Ce que contient ce document

Ce document présente succinctement les suppléments gratuits disponibles en téléchargement :

- les données gratuites,
- les données libres et gratuites sous licence Etalab¹,
- les fichiers gratuits libres de droits,
- le logiciel IGNMap[®] (visualiseur de données).

Il contient également les liens permettant d'accéder aux téléchargements.

1.2 Ce qu'il ne contient pas

Ce document ne décrit pas les produits en terme de contenu.

Le contenu de chacun des produits est décrit dans les documents « Descriptif de contenu » associés à chaque produit. Ils contiennent les informations suivantes :

- caractéristiques générales du produit,
- critères de qualité.

Ce document n'est pas non plus un manuel d'utilisation des produits.

¹ Etalab a conçu la « Licence Ouverte / Open Licence », élaborée en concertation avec l'ensemble des acteurs concernés, pour faciliter et encourager la réutilisation des données publiques mises à disposition gratuitement.

Cette licence ouverte, libre et gratuite, apporte la sécurité juridique nécessaire aux producteurs et aux réutilisateurs des données publiques.

2. SUPPLÉMENTS TÉLÉCHARGEABLES

L'utilisateur des données peut bénéficier, s'il le souhaite, de suppléments téléchargeables gratuitement (données et documentations) en cliquant sur les liens ci-dessous :

2.1 Données gratuites

L'utilisation des données citées ci-après est gratuite mais ne permet pas une exploitation commerciale.

2.1.1 SCAN 1000®

Le produit SCAN 1000® est une collection d'images cartographiques numériques en couleurs, obtenues par rasterisation des données vecteur de la carte nationale France (901) à l'échelle du 1 : 1 000 000°. Seul le territoire métropolitain est couvert.

Le produit SCAN 1000® se compose d'images numériques sans habillage ni surcharge et d'indications de géoréférencement.

<http://professionnels.ign.fr/scan1000>

2.2 Données sous licence Etalab

Dans le cadre de la politique du Gouvernement en faveur de l'ouverture des données publiques (« Open Data »), Etalab a conçu la « Licence Ouverte / Open Licence ». Cette licence, élaborée en concertation avec l'ensemble des acteurs concernés, facilite et encourage la réutilisation des données publiques mises à disposition gratuitement.



La « Licence Ouverte / Open Licence » présente les caractéristiques suivantes :

- Une grande liberté de réutilisation des informations :
 - Une licence ouverte, libre et gratuite, qui apporte la sécurité juridique nécessaire aux producteurs et aux réutilisateurs des données publiques ;
 - Une licence qui promeut la réutilisation la plus large en autorisant la reproduction, la redistribution, l'adaptation et l'exploitation commerciale des données ;
 - Une licence qui s'inscrit dans un contexte international en étant compatible avec les standards des licences Open Data développées à l'étranger et notamment celles du gouvernement britannique (Open Government Licence) ainsi que les autres standards internationaux (ODC-BY, CC-BY 2.0).
- Une exigence forte de transparence de la donnée et de qualité des sources en rendant obligatoire la mention de la paternité.
- Une opportunité de mutualisation pour les autres données publiques en mettant en place un standard réutilisable par les collectivités territoriales qui souhaiteraient se lancer dans l'ouverture des données publiques.

Pour plus d'informations sur la licence :

<http://www.etalab.gouv.fr/pages/licence-ouverte-open-licence-5899923.html>

Les données suivantes sont téléchargeables et réutilisables gratuitement pour tous les usages, y compris commerciaux, selon les termes de la « licence ouverte » version 1.0 :

2.2.1 RGC[®]

Le RGC[®], Répertoire Géographique des Communes est un fichier texte contenant le nom, la situation géographique et l'altitude des chefs-lieux de communes (mairies), couplés à des renseignements administratifs.

<http://professionnels.ign.fr/rgc>

2.2.2 GEOFLA[®]

Le produit GEOFLA[®] est un produit numérique décrivant le découpage de la France métropolitaine et des départements et régions d'outre-mer qui permet à des échelles nationales et régionales de situer toute information thématique, d'analyser des données statistiques et de gérer des déplacements routiers.

<http://professionnels.ign.fr/geofla>

2.2.3 ROUTE 120[®]

Le produit ROUTE 120[®] est la base de données routières décrivant 120 000 km de routes du réseau principal et des éléments d'habillage à des échelles nationales et régionales qui permet de situer toute information thématique, d'analyser des données statistiques et de gérer des déplacements routiers.

<http://professionnels.ign.fr/route120>

2.2.4 ROUTE 500[®]

Le produit ROUTE 500[®] est la base de données routières décrivant 500 000 km de routes du réseau classé (autoroutes, nationales, départementales) et des éléments d'habillage à des échelles nationales et régionales qui permet de situer toute information thématique, d'analyser des données statistiques et de gérer des déplacements routiers.

<http://professionnels.ign.fr/route500>

2.2.5 BD ALTI[®]

Référentiel du relief sur la France, la BD ALTI[®] est une gamme complète de modèles numériques de terrain (MNT) qui décrivent la forme du terrain à différentes échelles.

La réutilisation de la BD ALTI[®] est gratuite pour tous les usages, uniquement aux pas de 75m, 250m, 500m et 1000m.

<http://professionnels.ign.fr/bdalti>

2.2.6 BD ORTHO[®] 5m

L'orthophotographie de l'IGN à une résolution de 5 mètres, disponible par départements, est l'outil numérique de référence des collectivités et des ministères, pour mettre en valeur le territoire et enrichir la visualisation des données.

<http://professionnels.ign.fr/bdortho-5m>

2.2.7 FranceRaster®

FranceRaster® est un ensemble de cartes numériques raster (format image) couvrant l'ensemble du territoire national (y compris les Départements et Régions d'Outre-Mer et certaines Collectivités d'Outre-Mer) sur 13 échelles différentes.

Seules les petites échelles du 1 : 8 000 000^e au 1 : 100 000^e sont téléchargeables gratuitement.

<http://professionnels.ign.fr/franceraster>

2.3 Fichiers gratuits et libres de droits

Les fichiers présentés ci-dessous sont librement réutilisables.

2.3.1 IGNF.xml

Ce fichier présente la liste et la description des différentes références géodésiques de l'IGN.

<http://librairies.ign.fr/geoportail/resources/IGNF.xml>

2.3.2 CodeLists.xml

Ce fichier présente la liste et la description des valeurs de métadonnées proposées par la norme ISO 19115.

<http://librairies.ign.fr/geoportail/resources/CodeLists.xml>

2.4 Le logiciel IGNMap®

IGNMap® est un logiciel gratuit développé par l'Institut national de l'information géographique et forestière (IGN). Il permet, entre autres, la visualisation des données géographiques produites par l'Institut national de l'information géographique et forestière. Il permet de lire et d'afficher :

- des données vectorielles aux formats SHAPEFILE, MIF/MID, GéoConcept et DXF,
- des données images aux formats TIFF, GéoTIFF, ECW, JPEG, JPEG2000, GIF, PNG,
- des modèles numériques de terrain (MNT),
- des nuages de points LIDAR au format LAS.

IGNMap® n'est pas un système d'information géographique, c'est plutôt un visualiseur de données muni de quelques fonctions spécifiques, comme la reprojection de données.

IGNMap® permet aussi de consulter les sites Internet® géographiques comme le GéoPortail® ou Google Maps.

<http://ignmap.ign.fr/>